

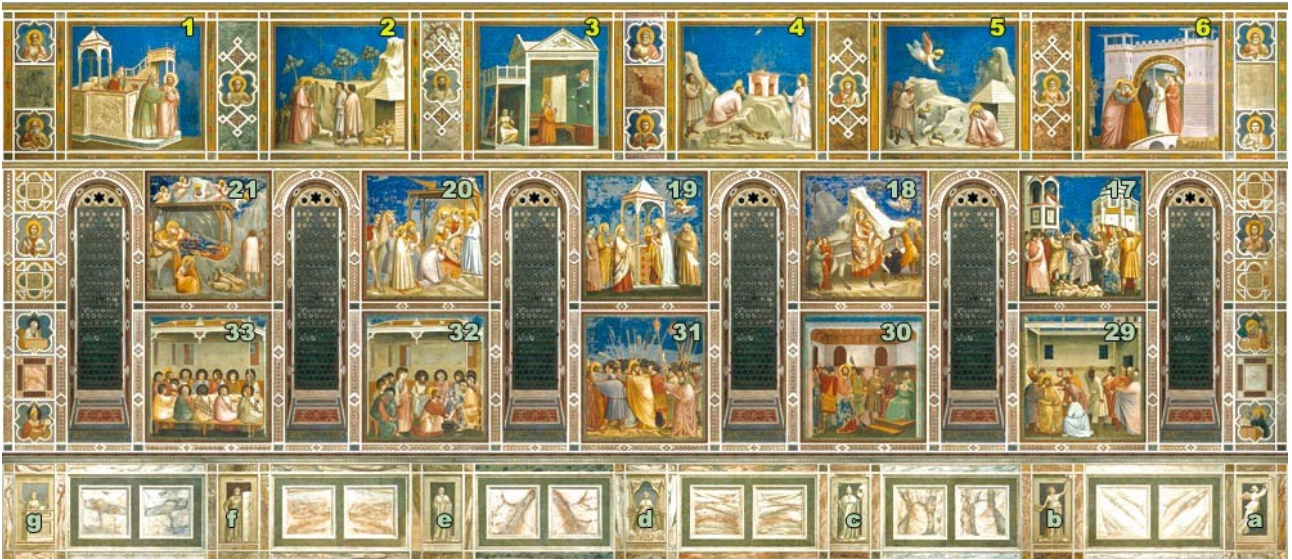
Recorrido por representaciones de espacios infernales

Vanina Arregui
Instituto de Profesores “Artigas”

El juicio final de Giotto (¿1267 – 1336?)

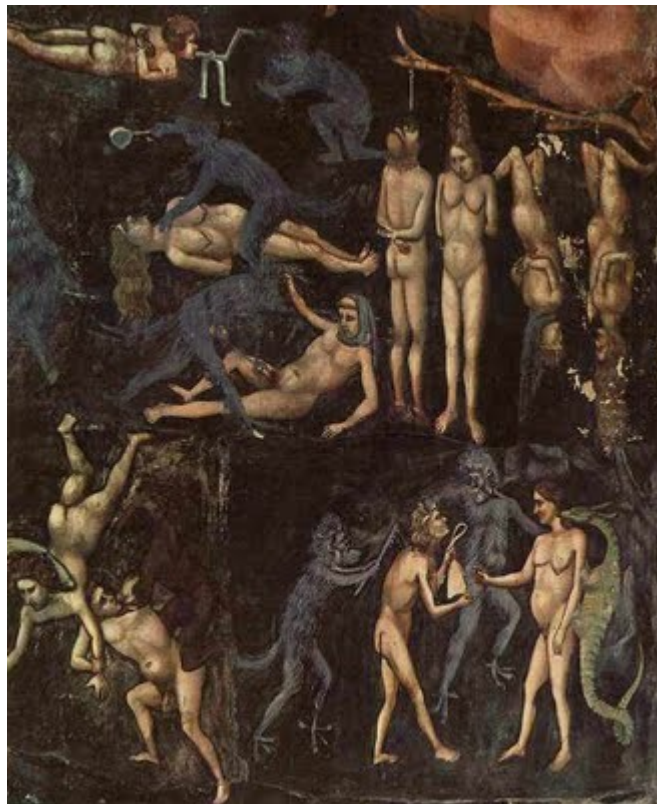
- Presentación y ubicación temporal de Giotto, su lugar en la pintura europea occidental.
- La Capilla de los Scrovegni como soporte.
- Breve análisis del fresco que representa Il gioudizio universale (organización, proporción, color y niveles de representación).
- Edad Media y modernidad en Giotto.











Proyección de Juicio final de Jean Van Eyck (1395 – 1441)

- Ubicación de Van Eyck en la pintura europea.
- Particularidades técnicas: exploración de la luz y del color.
- Análisis de la organización y los personajes de la tabla.
- Aspectos renacentistas.





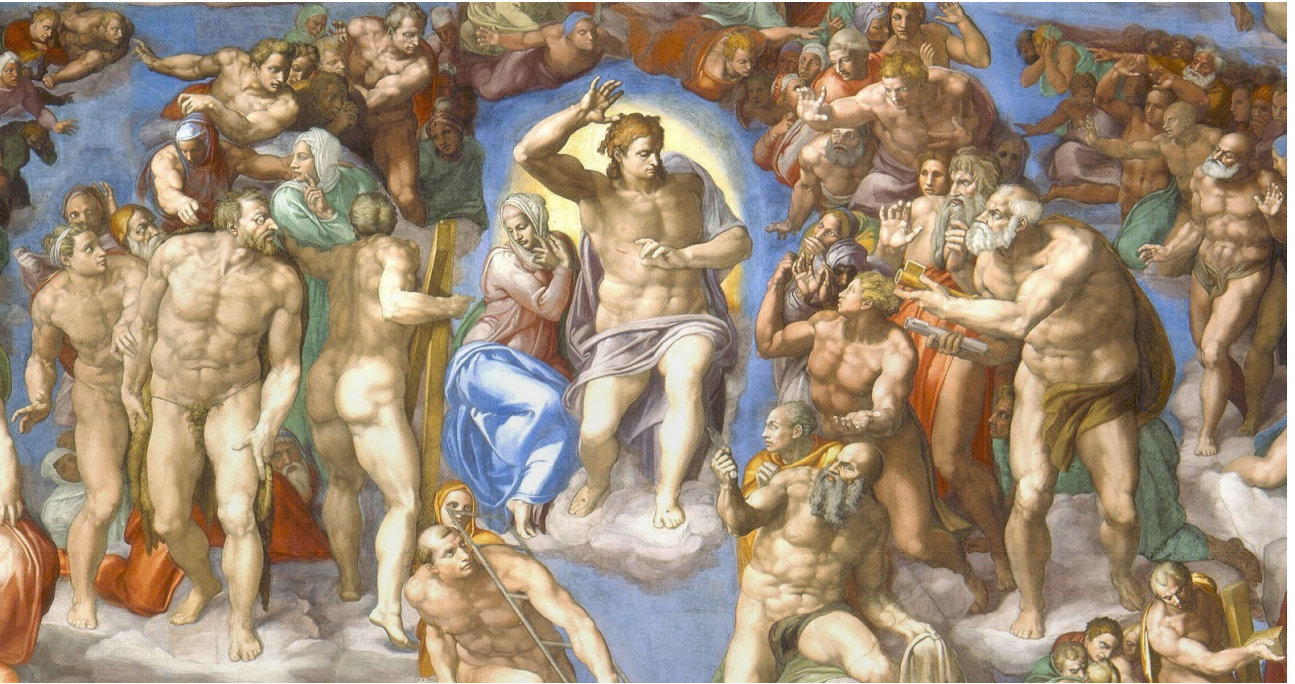
Proyección del Juicio final de Miguel Ángel (1475 – 1564)

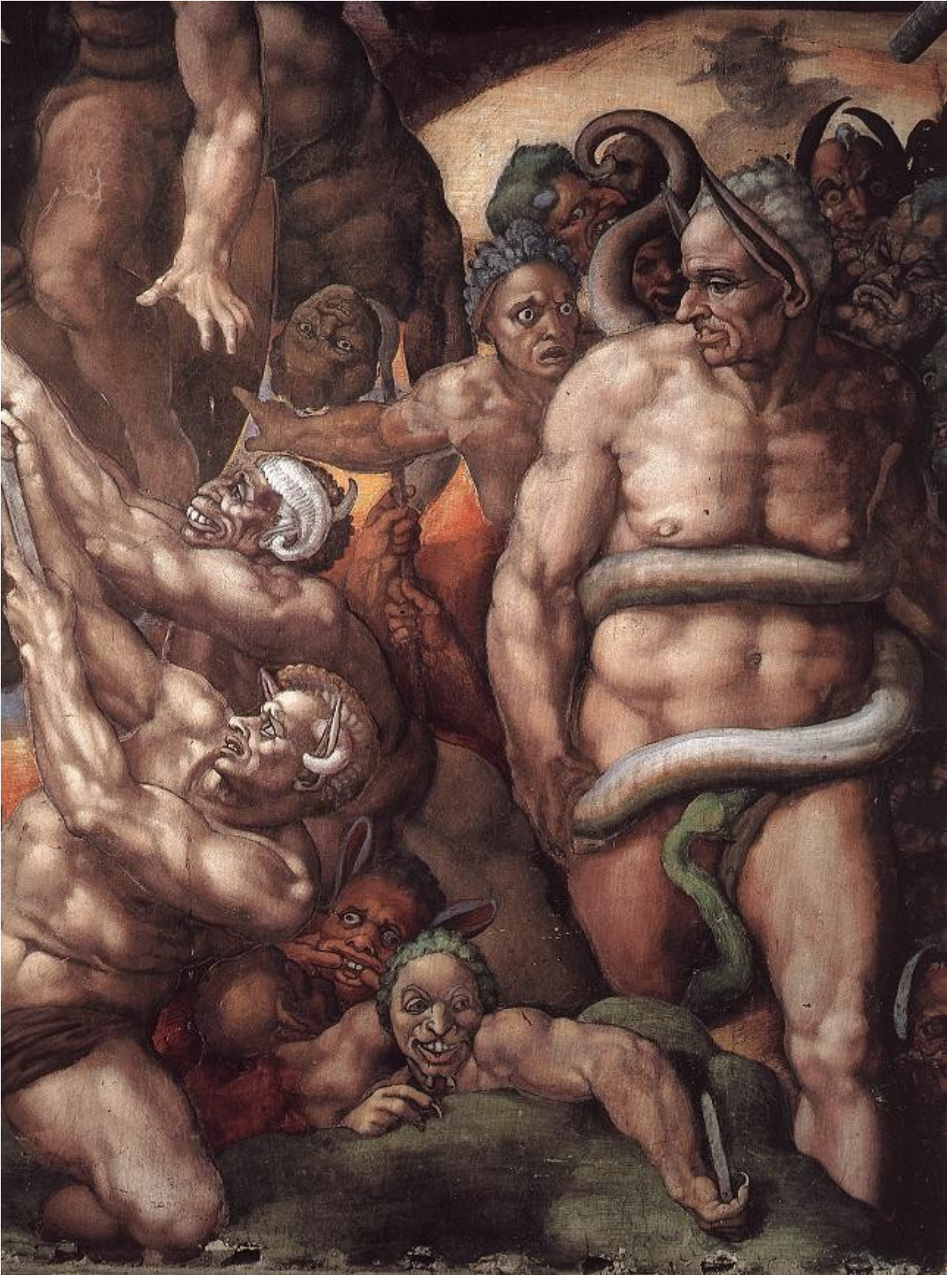
- Ubicación de Miguel Ángel en la historia del arte.
- La Capilla Sixtina como soporte.
- Análisis del lenguaje pictórico en el ábside.
- Esplendor renacentista.











Proyección de Los réprobos son arrojados al Infierno de Luca Signorelli (¿1445? – 1523)

- Pesadilla y realismo en la representación de lo místico.





Proyección de Cristo cargando la Cruz (Bosco, ¿1450? – 1516) y de Guernica (Picasso 1881 – 1973)

- Pesadilla y realismo en la representación de lo terreno.
- La alteración voluntaria de las figuras.



